



**Plus d'infos ?**



[www.eafc-sudlux.be](http://www.eafc-sudlux.be)

Envie d'être au courant de notre actualité  
et des nouvelles formations ?



Nos autres implantations :

**ARLON**

Chemin de Weyler 2  
6700 Arlon  
063/230 240

**MUSSON**

Rue Jean Laurent 8  
6750 Musson  
063/230 240

**ATHUS**

Rue Neuve 32  
6791 Athus  
063/230 240

**VIRTON**

Avenue Bouvier 19  
6760 Virton  
063/570 476



# Community manager

Formation

Cours du soir - Site d'Arlon

## Contactez-nous

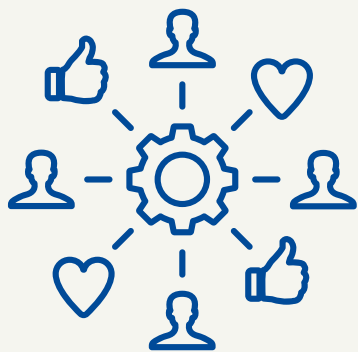
EAFC Sud-Luxembourg  
Chemin de Weyler 2, 6700 Arlon  
[info@eafc-sudlux.be](mailto:info@eafc-sudlux.be)  
+32 (0) 63 230 240  
[www.eafc-sudlux.be](http://www.eafc-sudlux.be)  
Lu-Ve: 9h-21h30

# Community manager

Aujourd'hui, les réseaux sociaux et la communication digitale sont devenus des outils incontournables dans de nombreux secteurs professionnels. Afin de répondre à cette évolution et aux nouvelles attentes du marché, notre formation propose deux modules complémentaires permettant d'acquérir les bases essentielles en gestion des réseaux sociaux, création de contenus et communication web.

Une approche pratique et concrète qui permettra aux participants de développer un projet personnel.

Ces deux modules permettent de développer des compétences directement applicables dans un cadre professionnel, entrepreneurial ou associatif.



# Programme

## Community Manager : les bases

Découvrez les fondamentaux du métier de community manager et apprenez à créer, gérer et animer une présence professionnelle sur les réseaux sociaux.

Au programme :

- création de contenus multimédias ;
- animation de communauté ;
- stratégie de communication digitale ;
- veille et analyse de fréquentation ;
- bonnes pratiques et respect du RGPD.

## Communication appliquée aux réseaux sociaux

Maîtrisez les techniques d'écriture web et optimisez vos contenus pour le numérique et les réseaux sociaux.

Vous apprendrez à :

- rédiger des contenus clairs et attractifs ;
- structurer efficacement l'information ;
- améliorer la lisibilité et l'ergonomie des pages ;
- utiliser les mots-clés et les balises pour le référencement (SEO).

# Et après ?

## TITRE DELIVRÉ AU TERME DE LA FORMATION

Une attestation de réussite par module, délivré par la Communauté française.

# Conditions d'inscription

## CONDITIONS D'ADMISSION

- Etre travailleurs, demandeurs d'emploi ou étudiants, âgés de 18 ans minimum
- Etre en possession du CESS OU d'une équivalence OU réussir les tests d'admission.
- En dessous de 20 ans, l'inscription est limitée à 36 ECTS par année.

## DROIT D'INSCRIPTION

Le droit d'inscription varie selon le niveau d'enseignement et le nombre total de périodes suivies. Il est payable à l'inscription de préférence par carte bancaire.

Peuvent être partiellement dispensés du droit d'inscription et moyennant attestation :

- Les demandeurs d'emploi (attestation EXO-PS du Forem)
- Les bénéficiaires du revenu d'intégration social (attestation du CPAS)
- Les personnes handicapées (attestation de l'AViQ)
- Les personnes inscrites dans une unité de formation ou une section à la demande de l'autorité publique qui les emploie (attestation de l'autorité publique).

Pour les non ressortissants CEE, les conditions d'admission et le paiement du droit d'inscription spécifique sont fonction de la situation des intéressés et du permis de séjour dont ils sont détenteurs.

## DOCUMENTS A FOURNIR

- Une carte d'identité valide ou tout autre document d'identité valide (permis de séjour, passeport,...)
- Une copie du titre d'études permettant l'accès à la formation